

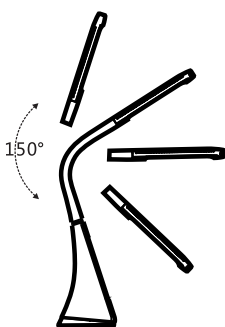
# UŽIVATELSKÝ MANUÁL

### POPIS PRODUKTU

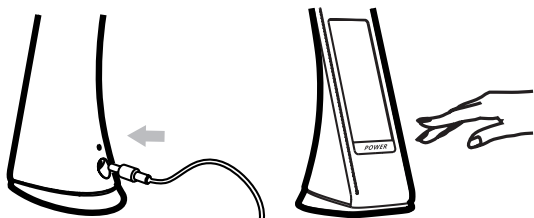
1. rovnoměrné a měkké světlo pro oči
2. vysoký jas a světelný tok díky vysoce výkonému světelnému LED zdroji
3. elegantní ovládání díky vysoce citlivému dotykovému ovladači
4. tři stupně nastavení jasu osvětlení
5. flexibilní husí krk vám umožní nastavit úhel svícení dle vašich požadavků
6. energeticky úsporná - ušetří až 80% spotřeby elektrické energie
7. šetrná k životnímu prostředí - bez rtuti a olova, nízká ekologická zátěž
8. bez křehkých skleněných komponentů
9. dlouhá životnost - až 30.000 hodin
10. display s vysokým rozlišením

### ROZSAH NASTAVENÍ RAMENE LAMPY

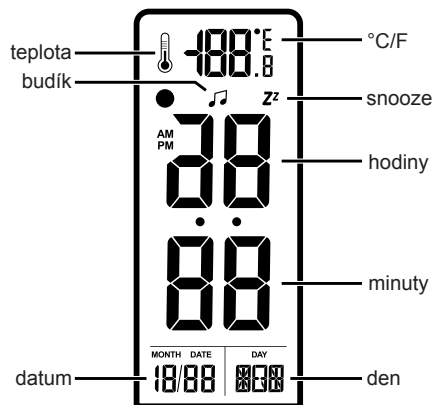
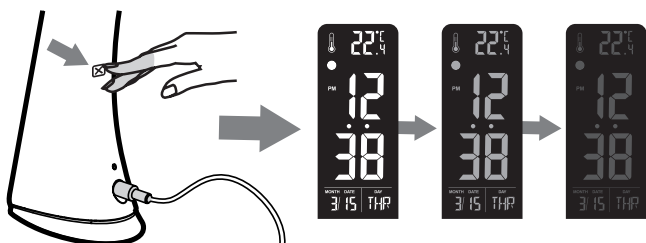
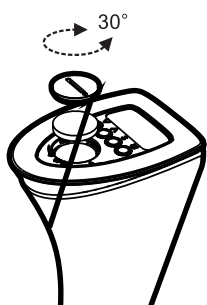
1. Při nastavování flexibilního ramene, držte rukou základnu lampy
2. Nastavitelný rozsah: 150° (nadměrná úprava může způsobit poškození)



Připojte adaptér a stiskněte tlačítko ON/OFF



Výměna baterie



Barevná teplota: 5000-6000K  
CRI: >80Ra  
Vstupní proud: 5V 1A  
Materiál: ABS + guma  
Svítivost: 200lm  
Příkon: 7W

### NASTAVENÍ BUDÍKU

1. v normálním režimu stiskněte tlačítko MODE k nastavení budíku
2. v režimu nastavení budíku stiskněte tlačítko SET a zadejte datum a čas, opětovným stiskem tlačítka SET nastavíte další hodnoty v následujícím pořadí: hodiny-minuty-rok-měsíc-den-zpět
3. stiskněte UP a DOWN pro nastavení
4. v režimu nastavení budíku stiskem tlačítka UP a DOWN otevřete nebo zavřete odložení nebo budík, opětovným stiskem vstoupíte do následujících funkcí: zvolíte budík-zvolíte odložení- ukončíte budík i odložení
5. budík bude zvonit po dobu jedné minuty, vypnete jej stiskem tlačítka SET nebo jakýmkoliv jiným tlačítkem

### NASTAVENÍ ČASU A DATUMU

1. v normálním režimu stiskněte tlačítko SET a zadejte datum a čas, opětovným stiskem tlačítka SET nastavíte další hodnoty v následujícím pořadí: hodiny-minuty-rok-měsíc-den-zpět
2. stiskem tlačítka UP a DOWN nastavíte den v týdnu
3. stiskem tlačítka MODE nebo pokud nestisknete žádné tlačítky déle než 60 sekund, potvrdíte nastavení, zobrazí se čas
4. v normálním režimu stiskem tlačítka UP zvolíte 12/24 hodinový formát



### UPOZORNĚNÍ

1. nerozebírejte produkt svépomocí, mohlo by dojít k úrazu elektrickým proudem
2. používejte pouze přibalený adaptér
3. nepožívejte produkt v příliš horkém nebo vlhkém prostředí
4. nedívejte se přímo do LED světelných zdrojů, mohlo by dojít k poškození zraku
5. v případech uvedených níže, odpojte lampičku od zdroje elektrické energie a dál ji nepoužívejte:
  - přírodní elektrický kabel nebo konektor jsou poškozeny
  - lampička je mokrá nebo vlhká
  - tělo nebo rameno lampy jsou poškozeny
  - z lampičky jde kouř nebo jiskří
  - při abnormálním blikání světelných LED zdrojů

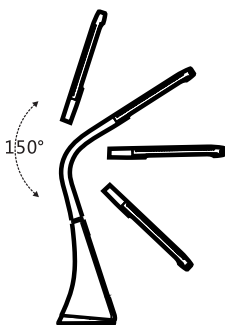
# UŽÍVATEĽSKÝ MANUÁL

### POPIS VÝROBKU

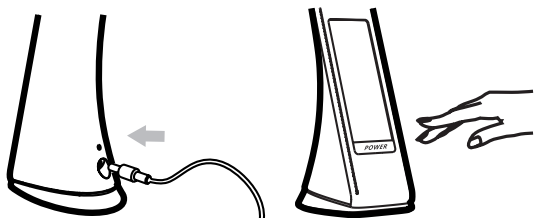
1. Rovnomerné a jemné svetlo pre oči
2. vysoký jas a svetelný tok vďaka vysokovýkonnému zdroju LED
3. Elegantná obsluha vďaka vysoko citlivému dotykovému ovládaču
4. tri úrovne nastavenia jasů
5. Flexibilný husací hrdlo umožňuje nastaviť uhol svetla podľa vašich požiadaviek
6. Úspora energie - šetrí až 80% spotreby elektrickej energie
7. Životné prostredie - bez ortuti, nízka ekologická záťaž
8. bez zložiek z krehkého skla
9. Dlhá životnosť - až 30 000 hodín
10. zobrazenie s vysokým rozlíšením

### ROZSAH NASTAVENIA RAMIEN SVIETIDLA

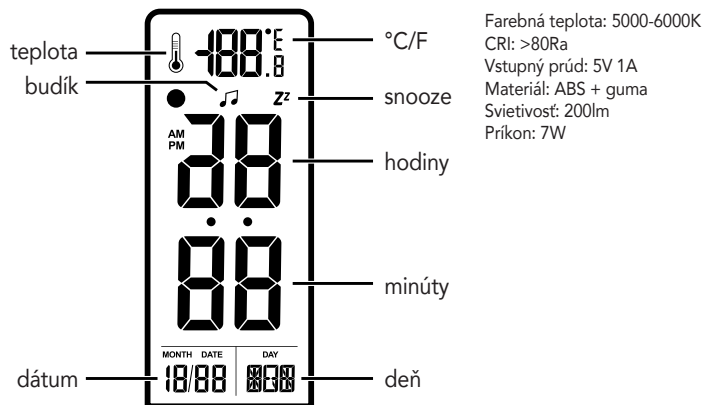
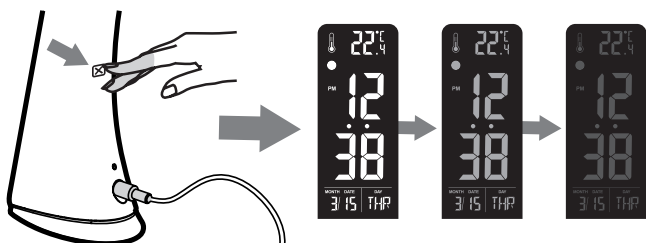
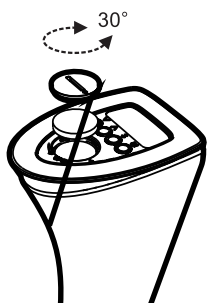
1. Pri nastavovaní pružného ramena držte základňu svetidla
2. Nastaviteľný rozsah: 150° (nadmerné nastavenie môže spôsobiť poškodenie)



Pripojte adaptér a stlačte tlačidlo ON / OFF



Výmena batérie



Farebná teplota: 5000-6000K  
CRI: >80Ra  
Vstupný prúd: 5V 1A  
Materiál: ABS + guma  
Svietivosť: 200lm  
Príkon: 7W

### NASTAVENIE BUDÍKA

1. V normálnom režime stlačte tlačidlo MODE na nastavenie budíka
2. V režime nastavenia budíka stlačte tlačidlo SET a zadajte dátum a čas stlačením tlačidla SET pre nastavenie ďalších hodnôt v nasledujúcom poradí: Hodiny-Minúty-Rok-Mesiac-Deň-Spáť
3. Stlačte tlačidlo UP a DOWN pre nastavenie
4. V režime nastavenia budíka stlačte tlačidlá HORE a DOLU pre otvorenie alebo zatvorenie oneskorenia alebo alarmu, opätovným stlačením zadajte nasledujúce funkcie: výber alarmu - výber oneskorenia - ukončenie alarmu a oneskorenia
5. Budík zazvoní jednu minútu, vypnite ho stlačením tlačidla SET alebo akékoľvek iné tlačidlo

### NASTAVENIE ČAS A DÁTUM

1. V normálnom režime stlačte tlačidlo SET a zadajte dátum a čas stlačením tlačidla SET, čím nastavíte ďalšie hodnoty v nasledujúcom poradí: hodina-minúty-rok-mesiac-deň-spáť
2. Stlačte tlačidlo UP a DOWN pre nastavenie dňa v týždni
3. Stlačte tlačidlo MODE alebo ak nestlačíte žiadne tlačidlo dlhšie ako 60 sekúnd, potvrdíte nastavenie, zobrazí sa čas
4. V normálnom režime stlačte tlačidlo HORE pre výber formátu 12/24 hodín



### UPOZORNENIE

1. Výrobok nerozoberajte svojpomocou, pretože by to mohlo spôsobiť zásah elektrickým prúdom
  2. Používajte iba dodaný adaptér
  3. Neumiestňujte výrobok do príliš horúceho alebo vlhkého prostredia
  4. Nepozerajte sa priamo do LED
- Zdroje svetla by mohli poškodiť vaše oči
5. V nižšie uvedených prípadoch odpojte lampu od zdroja napájania a nepoužívajte ho znova:
    - napájací kábel alebo konektor sú poškodené
    - svietidlo je mokré alebo mokré
    - Teleso alebo rameno lampy je poškodené
    - Dym alebo iskra zo svetidla
    - v prípade neobvyklého blikania svetelných zdrojov LED

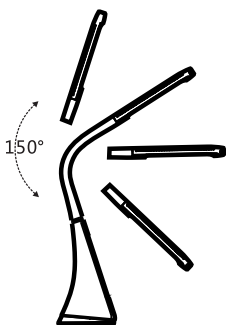
### USER MANUAL

#### PRODUCT DESCRIPTION

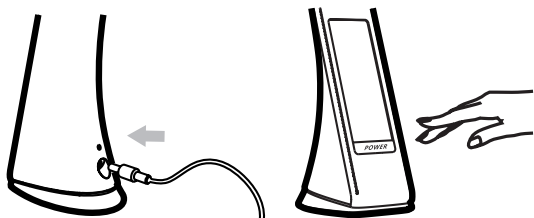
1. even and soft light for eyes
2. high brightness and luminous flux due to high high brightness and high luminous flux with a high-performance LED light source
3. elegant operation thanks to the high sensitive touch control
4. three brightness settings
5. flexible gooseneck allows you to adjust the lighting angle to your requirements
6. energy efficient - saves up to 80% of electricity consumption
7. environmentally friendly - mercury free and lead-free, low environmental burden
8. no fragile glass components
9. long lifetime - up to 30,000 hours
10. high resolution display

#### LAMP ARM ADJUSTMENT RANGE

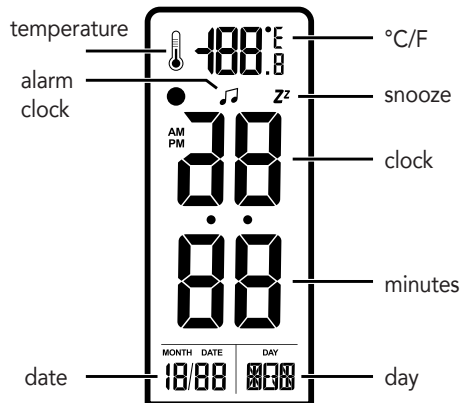
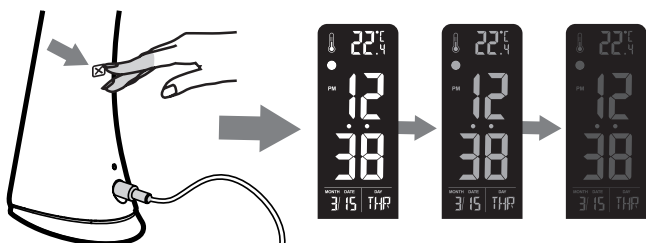
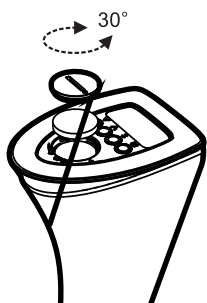
1. When adjusting the flexible arm, hold the lamp base with your hand
2. Adjustable range: 150° (excessive adjustment may cause damage)



Connect the adapter and press the ON/OFF button.



Replace the battery



Colour temperature: 5000-6000K  
CRI: >80Ra  
Input current: 5V 1A  
Material: ABS rubber  
Luminous intensity: 200lm  
Power consumption: 7W

#### ALARM CLOCK SETTINGS

1. in normal mode, press the MODE button to set to set the alarm
2. in alarm setting mode, press the SET button and enter date and time, press the SET button again to set the next values in the following order: hour-minute-year-month-day - back
3. press UP and DOWN to adjust
4. in alarm setting mode, press UP and DOWN to open or close the snooze or alarm, then press again press to enter the following functions: select alarm-select snooze - end alarm and snooze
5. the alarm will ring for one minute, turn it off press the SET button or any other button

#### SETTING THE TIME AND DATE

1. in normal mode, press the SET button and enter the date and time, press the SET button again to set the next values in the following order: hour-minute-year-month-day-back
2. press the UP and DOWN buttons to set the day of the week
3. press the MODE button or, if no button is pressed buttons for more than 60 seconds to confirm the setting, the time
4. in normal mode, press the UP button to select 12/24 hour format



#### WARNING

1. do not disassemble the product with your own hands, injury may occur electric shock
2. use only the supplied adapter
3. do not use the product in excessively hot or humid environments
4. do not look directly into the LED light sources, eye damage could occur
5. in the cases listed below, disconnect the lamp from the power supply power and do not continue to use it:
  - the power cord or connector is damaged
  - the lamp is wet or damp
  - the lamp body or arm is damaged
  - the lamp is smoking or sparking
  - the LED light sources flicker abnormally



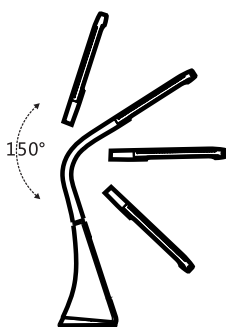
# BENUTZERHANDBUCH

### PRODUKT-BESCHREIBUNG

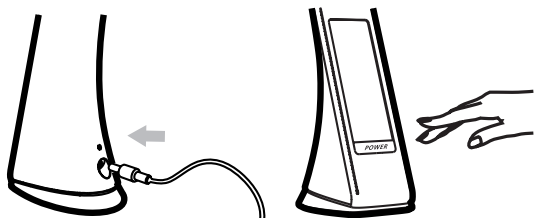
1. gleichmäßiges und weiches Licht für die Augen
2. hohe Helligkeit und hoher Lichtstrom durch hohe hohe Helligkeit und hoher Lichtstrom durch eine Hochleistungs-LED-Lichtquelle
3. elegante Bedienung durch die hoch sensiblen Touch-Bedienung
4. drei Helligkeitsstufen
5. flexibler Schwanenhals ermöglicht die Anpassung den Beleuchtungswinkel an Ihre Bedürfnisse anpassen
6. energieeffizient - spart bis zu 80% des Stromverbrauchs
7. umweltfreundlich - quecksilberfrei und bleifrei, geringe Umweltbelastung
8. keine zerbrechlichen Glaskomponenten
9. lange Lebensdauer - bis zu 30.000 Stunden
10. hochauflösendes Display

### EINSTELLBEREICH DES LAMPENARMS

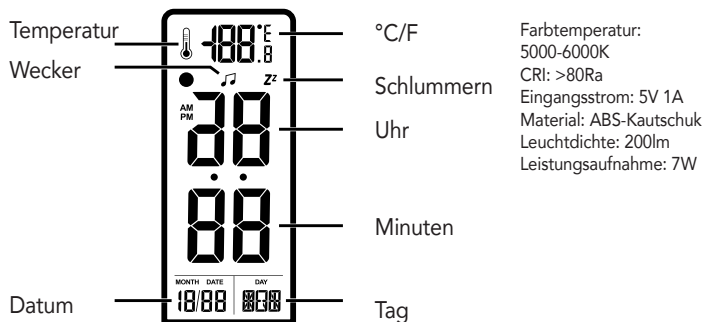
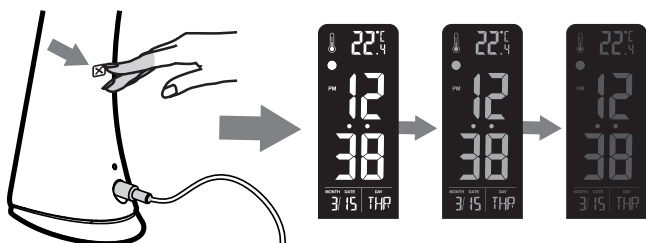
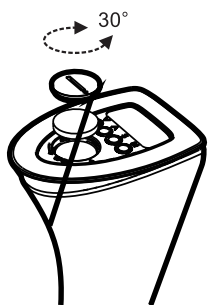
1. beim Einstellen des flexiblen Arms, halten Sie den Lampensockel mit Ihrer Hand fest
2. Verstellbereich: 150° (eine übermäßige Einstellung kann Schäden verursachen)



Schließen Sie den Adapter an und drücken Sie die Taste ON/OFF.



Ersetzen Sie die Batterie



Farbtemperatur:  
5000-6000K  
CRI: >80Ra  
Eingangsstrom: 5V 1A  
Material: ABS-Kautschuk  
Leuchtdichte: 200lm  
Leistungsaufnahme: 7W

### EINSTELLUNGEN DES WECKERS

1. Drücken Sie im Normalmodus die MODE-Taste, um den Wecker einzustellen
2. Im Wecker-Einstellmodus drücken Sie die SET-Taste und geben Datum und Uhrzeit ein.  
Drücken Sie die SET-Taste erneut, um die nächsten Werte in folgender Reihenfolge einzustellen: Stunde-Minute-Jahr-Monat-Tag - zurück
3. Drücken Sie zum Einstellen die Tasten UP und DOWN.
4. Im Weckeeinstellungsmodus drücken Sie UP und DOWN um die Schlummerfunktion oder den Wecker zu öffnen oder zu schließen, und drücken Sie dann erneut Drücken Sie die Taste, um folgende Funktionen aufzurufen: Alarm auswählen - Auswahl Schlummern - Beenden des Alarms und Schlummern
5. der Wecker klingelt eine Minute lang, schalten Sie ihn aus drücken Sie die SET-Taste oder eine andere Taste

### EINSTELLUNG VON UHRZEIT UND DATUM

1. Drücken Sie im Normalmodus die SET-Taste und geben Sie das Datum und die Uhrzeit ein. Drücken Sie die SET-Taste erneut, um die nächsten Werte in folgender Reihenfolge einzustellen  
Werte in der folgenden Reihenfolge einzustellen: Stunde-Minute-Jahr-Monat-Tag - zurück
2. Drücken Sie die Tasten UP und DOWN, um den Wochentag einzustellen.
3. Drücken Sie die MODE-Taste oder, wenn keine Taste gedrückt wird länger als 60 Sekunden drücken, um die Einstellung zu bestätigen, wird die Uhrzeit
4. Drücken Sie im Normalmodus die UP-Taste, um das 12/24 Stundenformat zu wählen

### WARNUNG

1. Zerlegen Sie das Gerät nicht mit Ihren eigenen Händen, es könnte zu Verletzungen kommen.
  2. Verwenden Sie nur den mitgelieferten Adapter
  3. Verwenden Sie das Produkt nicht in übermäßig heißen oder feuchten Umgebungen
  4. Schauen Sie nicht direkt in die LED Lichtquellen, es könnte zu Augenschäden kommen
  5. Trennen Sie in den folgenden Fällen die Lampe von der Stromversorgung
- Trennen Sie die Lampe von der Stromversorgung und verwenden Sie sie nicht weiter:

- das Netzkabel oder der Stecker ist beschädigt
- die Lampe ist nass oder feucht
- der Lampenkörper oder -arm ist beschädigt
- Die Lampe raucht oder schlägt Funken
- die LED-Lichtquellen flackern abnormal

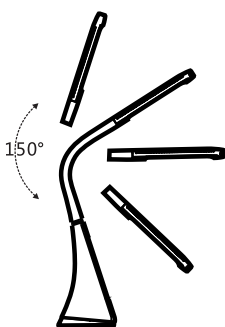
# HASZNÁLATI ÚTMUTATÓ

### A TERMÉK LEÍRÁSA

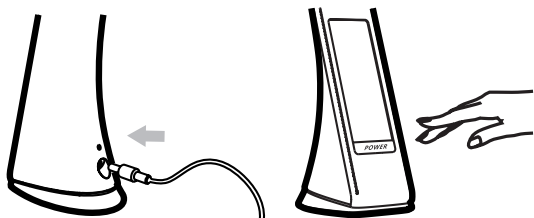
1. Egyenletes és kellemes fény a szemnek.
2. Magas fényerő és fényáram, köszönhetően a nagy teljesítményű LED fényforrásnak.
3. Elegáns működtetés, köszönhetően a nagy érzékenységű érintős működtetésnek.
4. Három fényerő állítható be.
5. Rugalmas nyak, a világítási szög szinte bármilyen helyzetbe beállítható.
6. Energiatakarékos üzemeltetés: 80%-os energia megtakarítás.
7. Környezetbarát kivitel - nem tartalmaz ólmot és higanyt, nem terheli a környezetünket.
8. Nincs törékeny üveg alkatrésze.
9. Hosszú élettartam - 30 000 üzemóra.
10. Nagy felbontású kijelző.

### LÁMPA NYAK BEÁLLÍTÁSI TARTOMÁNY

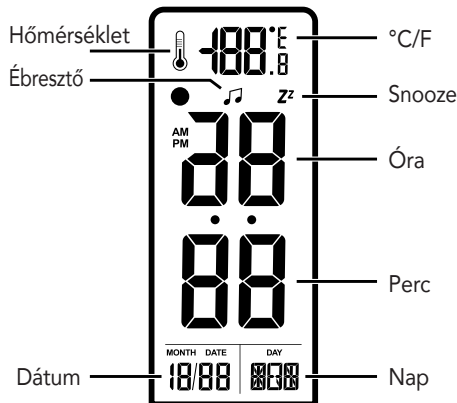
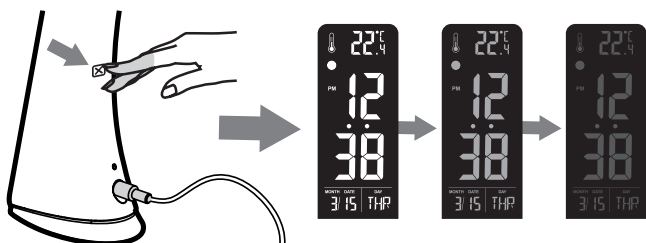
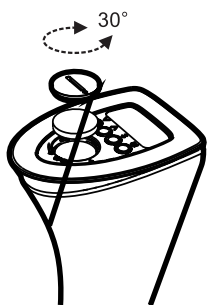
1. A rugalmas nyak beállítása közben a másik kezével fogja meg a lámpa talpát.
2. Beállítható tartomány: 150° (a túlhatás sérülést okoz).



Csatlakoztassa az adaptert és érintse meg az ON/OFF gombot.



Elemcsere



Színhőmérséklet: 5000-6000K  
CRI: >80Ra  
Bemenni áram: 5V 1A  
Anyag: ABS + gumi  
Fényerő: 200lm  
Teljesítményfelvétel: 7W

### ÉBRESZTÉS BEÁLLÍTÁSA

1. Normál üzemmódban érintse meg a MODE gombot.
2. Ébresztés beállítás üzemmódban érintse meg a SET gombot, és állítsa be a dátumot és időt, a további paraméterek beállításához érintse meg a SET gombot, a következő sorrendben hajthatja végre a beállításokat: óra - perc - év - hónap - nap - vissza.
3. Az UP vagy DOWN gombokkal állítsa be a kívánt értékeket.
4. Ébresztés beállítás üzemmódban az UP és DOWN gombokkal állítsa be az ébresztést vagy a halasztott ébresztést, a gomb érintgetésével a következőket állíthatja be: ébresztés bekapcsolása - halasztott ébresztés bekapcsolása - ébresztés kikapcsolása - halasztott ébresztés kikapcsolása.
5. Az ébresztés időpontjában a készülék egy percig ébresztő hangot ad ki. Az ébresztést bármelyik gomb megérintésével kikapcsolhatja.

### IDŐ ÉS DÁTUM BEÁLLÍTÁSA

1. Normál üzemmódban érintse meg a SET gombot, és állítsa be a dátumot és időt, a további paraméterek beállításához érintse meg a SET gombot, a következő sorrendben hajthatja végre a beállításokat: óra - perc - év - hónap - nap - vissza.
2. Az UP vagy DOWN gombokkal állítsa be a hét napját.
3. A MODE gomb megérintésével, vagy ha 60 másodpercig egyetlen gombot sem érint meg, akkor a készülék elmenti a beállításokat, és az időt fogja mutatni.
4. Normál üzemmódban az UP gomb megérintésével lehet választani a 12/24 órás formátumok közül.

DOWN UP SET MODE

### FIGYELMEZTETÉS!

1. A lámpát ne szerelje szét, áramütés érhet!
2. Csak a mellékelt adaptert használja.
3. A terméket túl meleg vagy páras környezetben ne használja.
4. Ne nézzen közvetlenül a LED fényforrásba, szemsérülést szenvedhet.
5. Az alábbi esetekben a lámpát válassza le az elektromos hálózatról és a lámpát ne használja:
  - a tápvezeték vagy a lámpa megsérült,
  - a lámpa nedves vagy vizes,
  - a lámpa háza vagy nyaka megsérült,
  - a lámpa szikrázik vagy abból füst áramlik ki,
  - a LED fényforrás villog.

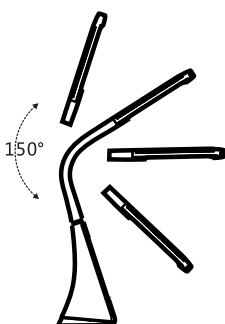
## INSTRUKCJA OBSŁUGI

### OPIS PRODUKTU

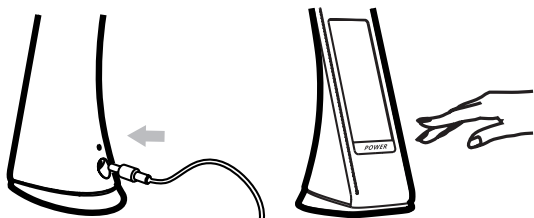
1. równomierne i miękkie światło zapewniające komfort oczu
2. wysoka jasność i strumień światła dzięki efektywnemu źródłu światła LED
3. eleganckie sterowanie dzięki panelowi dotykowemu o dużej czułości
4. trzystopniowa regulacja jasności oświetlenia
5. elastyczny korpus lampy umożliwia indywidualne ustawienie kąta oświetlenia
6. energooszczędność – pozwala zaoszczędzić do 80% energii elektrycznej
7. przyjazna dla środowiska – bez rtęci i ołowiu, mniejsze obciążenie dla środowiska naturalnego
8. nie zawiera delikatnych szklanych elementów
9. długa żywotność – do 30 000 godzin
10. wyświetlacz o wysokiej rozdzielczości

### ZAKRES REGULACJI RAMIENIA LAMPY

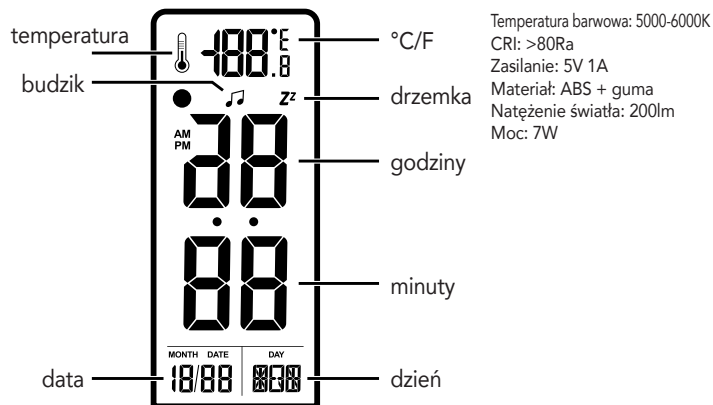
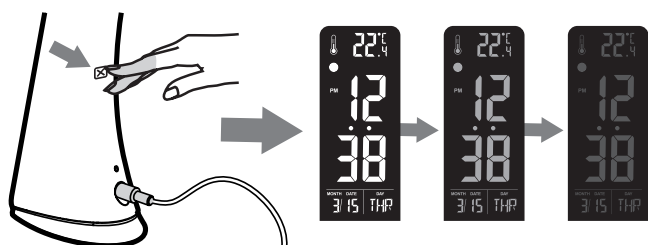
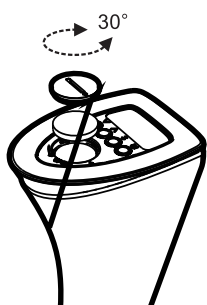
1. Podczas regulacji elastycznego ramienia lampy należy przytrzymać podstawę ręką
2. Zakres regulacji: 150° (ustawienie wykraczające poza ten zakres może spowodować uszkodzenie)



Podłącz ładowarkę i naciśnij przycisk ON/OFF



Wymiana baterii



### USTAWIANIE BUDZIKA

1. Aby ustawić budzik w normalnym trybie pracy, naciśnij przycisk MODE.
2. W trybie ustawiania budzika naciśnij przycisk SET i wprowadź datę i godzinę; ponowne naciśnięcie przycisku SET umożliwia ustawienie innych wartości w następującej kolejności: godzina – minuta – rok – miesiąc – dzień – powrót.
3. Aby je ustawić, naciśnij UP i DOWN.
4. W trybie ustawień budzika, wciskając przycisk UP i DOWN, wyłączysz lub wyłączysz drzemkę lub budzik; ponowne naciśnięcie umożliwia przejście do następujących funkcji: włącz budzik – włącz drzemkę – wyłącz budzik i drzemkę.
5. Budzik będzie dzwonił przez minutę; wyłączenie nastąpi po naciśnięciu przycisku SET lub każdego innego przycisku.

### USTAWIANIE GODZINY I DATY

1. W normalnym trybie pracy naciśnij przycisk SET i wprowadź datę i godzinę; ponowne naciśnięcie przycisku SET umożliwia ustawienie innych wartości w następującej kolejności: godzina – minuta – rok – miesiąc – dzień – powrót.
2. Naciskając przycisk UP i DOWN, ustaw dzień tygodnia.
3. Aby zapisać ustawienie i wyświetlić czas, naciśnij przycisk MODE lub nie wciśnij żadnego przycisku przez 60 sekund.
4. Aby wybrać format 12- lub 24-godzinny, naciśnij przycisk UP w normalnym trybie pracy.



### OSTRZEŻENIA

1. Nie należy samodzielnie demontować produktu, ponieważ grozi to porażeniem prądem.
2. Należy używać wyłącznie dostarczonej w zestawie ładowarki.
3. Nie należy używać produktu w zbyt gorącym lub zbyt wilgotnym otoczeniu.
4. Nie należy patrzeć bezpośrednio w źródła światła LED, ponieważ grozi to uszkodzeniem wzroku.
5. Należy odłączyć lampkę od źródła energii elektrycznej i nie używać jej ponownie, jeżeli:
  - kabel zasilania lub złącze są uszkodzone;
  - lampka jest mokra lub wilgotna;
  - korpus lub ramię lampki są uszkodzone;
  - z lampki wydobywa się dym lub iskry;
  - źródła światła LED migają w niestandardowy sposób.

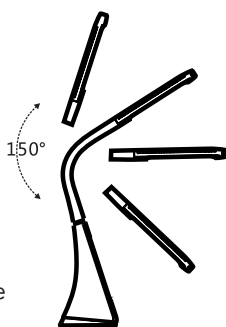
### MANUAL DE UTILIZARE

#### DESCRIEREA PRODUSULUI

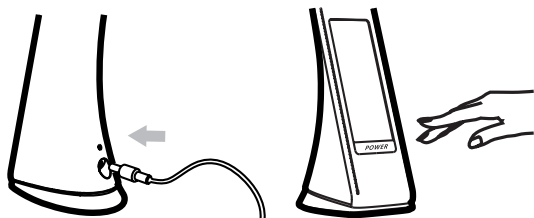
1. lumină uniformă și moale pentru ochi
2. luminozitate și flux luminos ridicat datorită unei luminozități ridicate luminozitate ridicată și flux luminos ridicat datorită unei surse de lumină LED de înaltă performanță
3. funcționare elegantă datorită funcției de înaltă control tactil sensibil
4. trei setări ale luminozității
5. gâtul de găscă flexibil vă permite să reglați unghiul de iluminare în funcție de cerințele dumneavoastră
6. eficient din punct de vedere energetic - economisește până la 80% din energie din consumul de energie electrică
7. ecologic - nu conține mercur și fără plumb, povară ecologică redusă
8. fără componente fragile din sticlă
9. durată lungă de viață - până la 30.000 de ore
10. afișaj de înaltă rezoluție

#### DOMENIUL DE REGLARE A BRAȚULUI LĂMPII

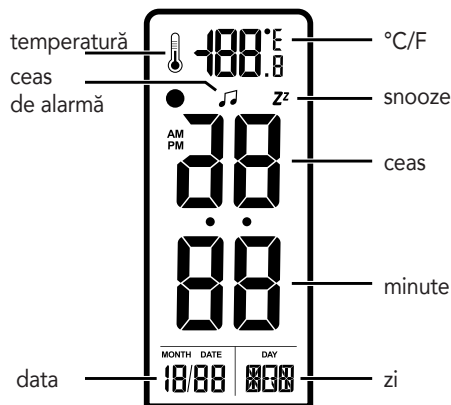
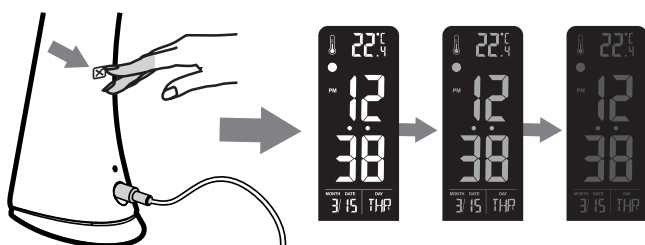
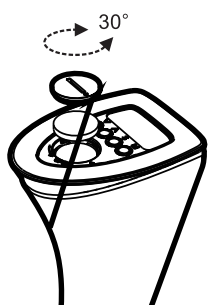
1. La reglarea brațului flexibil, țineți baza lămpii cu mâna
2. Intervalul de reglaj: 150° (excesiv ajustare poate provoca deteriorări)



Conectați adaptorul și apăsați butonul ON/OFF.



Înlocuiți bateria



Temperatura culorii:  
5000-6000K  
CRI: >80Ra  
Curent de intrare: 5V 1A  
Material - cauciuc ABS  
Luminozitate: 200lm  
Consum de energie: 7W

#### SETĂRI PENTRU CEAS DE ALARMĂ

1. În modul normal, apăsați butonul MODE pentru a seta ceas de alarmă
  2. în modul de setare a alarmei, apăsați butonul SET și introduceți data și ora, apăsați din nou butonul SET pentru a seta următoarea valoare în următoarea ordine: oră-minut-an-lună-zi - înapoi
  3. apăsați pe butoanele UP și DOWN pentru a seta
  4. în modul de setare a alarmei, apăsați UP și DOWN pentru a deschide sau închide amânarea sau alarma, apoi apăsați din nou butonul
  5. apăsați pentru a intra în următoarele funcții: selectare alarmă-selectare snooze - încheie alarma și snooze
- Alarma va suna timp de un minut, opriți-o apăsați butonul SET sau sau orice alt buton

#### SETAREA OREI ȘI A DATEI

1. în modul normal, apăsați butonul SET și introduceți data și ora, apăsați din nou butonul SET pentru a seta următoarea valoare în următoarea ordine: oră-minut-an-lună-zi - înapoi
2. apăsați butoanele UP și DOWN pentru a seta ziua săptămânii
3. apăsați butonul MODE sau, dacă nu este apăsat niciun buton mai mult de 60 de secunde pentru a confirma setarea, se va afișa butonul ora
4. în modul normal, apăsați butonul UP pentru a selecta 12/24 formatul orelor



#### AVERTISMENT

1. nu dezasamblați produsul cu propriile mâini, se pot produce răniri șoc electric
2. utilizați numai adaptorul furnizat
3. nu utilizați produsul în medii excesiv de calde sau umede
4. nu priviți direct în LED sursele de lumină, se pot produce leziuni oculare
5. în cazurile enumerate mai jos, deconectați lampa de la sursa de alimentare cu energie electrică și nu continuați să o utilizați:
  - cablul de alimentare sau conectorul este deteriorat
  - lampa este udă sau umedă
  - corpul sau brațul lămpii este deteriorat
  - lampa fumegă sau scoate scântei
  - sursele de lumină cu LED-uri pâlpâie în mod anormal

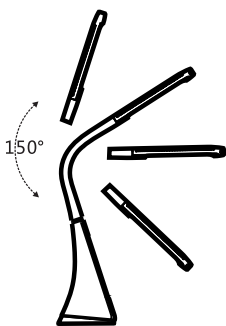
# РЪКОВОДСТВО ЗА УПОТРЕБА

### ОПИСАНИЕ НА ПРОДУКТА

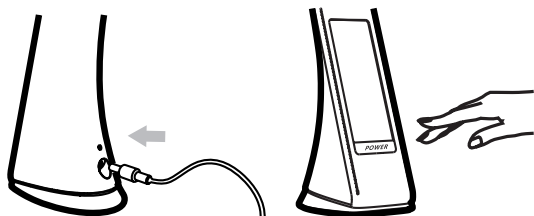
1. равномерна и мека светлина за очите
2. висока яркост и светлинен поток благодарение на високата висока яркост и висок светлинен поток с високоефективен светодиоден източник на светлина
3. елегантна работа благодарение на високата чувствително управление с докосване
4. три настройки на яркостта
5. гъвкав гъши врат ви позволява да регулирате ъгъла на осветяване според вашите изисквания
6. енергийно ефективен - спестява до 80% от потреблението на електроенергия
7. щадящ околната среда - не съдържа живак и без олово, ниска тежест за околната среда
8. без крехки стъклени компоненти
9. дълъг живот - до 30 000 часа
10. дисплей с висока разделителна способност

### ДИАПАЗОН НА РЕГУЛИРАНЕ НА РАМОТО НА ЛАМПАТА

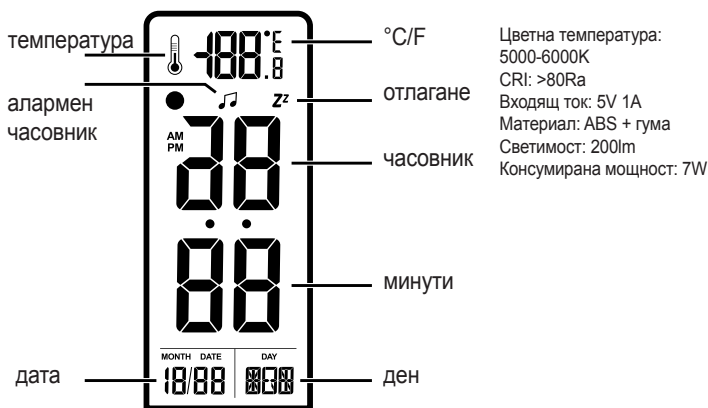
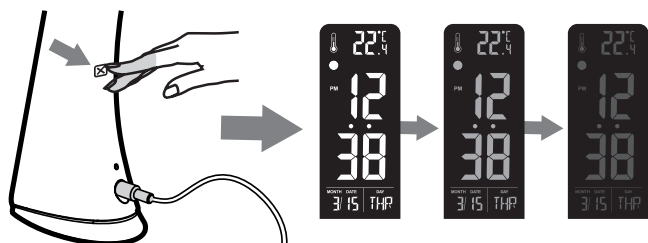
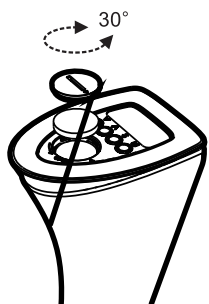
1. При регулиране на гъвкавото рамо, дръжте основата на лампата с ръка
2. Диапазон на регулиране: 150° (прекомерно регулиране може да причини повреда)



Свързване на адаптера и натиснете бутона ON/OFF.



Смяна на батерията



### НАСТРОЙКИ НА БУДИЛНИКА

1. в нормален режим натиснете бутона MODE (Режим), за да зададете за да настроите алармата
2. в режим на настройка на алармата натиснете бутона SET и въведете дата и час, натиснете отново бутона SET, за да зададете следващата стойности в следния ред: час-минута-години-месец-ден - обратно
3. натиснете бутони UP и DOWN, за да зададете
4. в режим на настройка на алармата натиснете бутони UP и DOWN за отваряне или затваряне на дрямката или алармата, след което натиснете отново натиснете , за да влезете в следните функции: избор на аларма-избор дрямка - край на алармата и дрямката
5. алармата ще звъни в продължение на една минута, изключете я натиснете бутона SET или или друг бутон

### НАСТРОЙКА НА ЧАСА И ДАТАТА

1. в нормален режим натиснете бутона SET и въведете датата и часа, натиснете отново бутона SET, за да зададете следващата дата и час.
- стойности в следния ред: час-минута-години-месец-ден -назад
2. натиснете бутоните UP и DOWN, за да зададете деня от седмицата
3. натиснете бутона MODE или, ако не е натиснат никакъв бутон бутони за повече от 60 секунди, за да потвърдите настройката, ще се появи време
4. в нормален режим натиснете бутона HOME, за да изберете 12/24 часовия формат



### ПРЕДУПРЕЖДЕНИЕ

1. не разглобявайте продукта със собствените си ръце, може да се получи нараняване токов удар
2. използвайте само доставения адаптер
3. не използвайте продукта в прекалено гореща или влажна среда
4. не гледайте директно в светодиода светлинни източници, може да възникне увреждане на очите
5. в изброените по-долу случаи изключете лампата от захранването захранване и не продължавайте да я използвате:
  - захранващият кабел или съединител е повреден
  - лампата е мокра или влажна
  - корпусът или рамото на лампата е повредено
  - лампата пуши или искри
  - светодиодните източници на светлина трептят необичайно



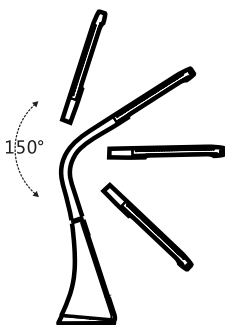
# KORISNIČKI PRIRUČNIK

### OPIS PROIZVODA

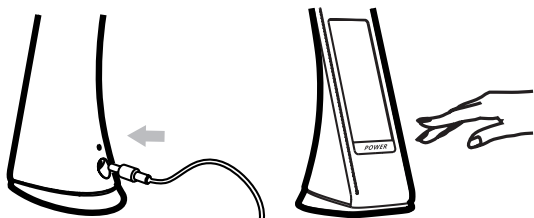
1. ravnomjerno i meko svjetlo za oči
2. velika svjetlina i svjetlosni tok zahvaljujući LED izvoru velike snage
3. elegantan rad zahvaljujući vrlo osjetljivom upravljanju dodirrom
4. tri razine podešavanja osvjetljenja
5. fleksibilni vrat omogućuje podešavanje kuta svjetla prema vašim potrebama
6. energetski učinkovita - potrošnja električne energije manja do 80 %
7. ekološki prihvatljiva - bez žive i olova, nisko opterećenje na okoliš
8. bez krhkih staklenih komponenti
9. dugi radni vijek - do 30.000 sati
10. display velike razlučivosti

### RASPON POSTAVLJANJA VRATA SVJETILJKE

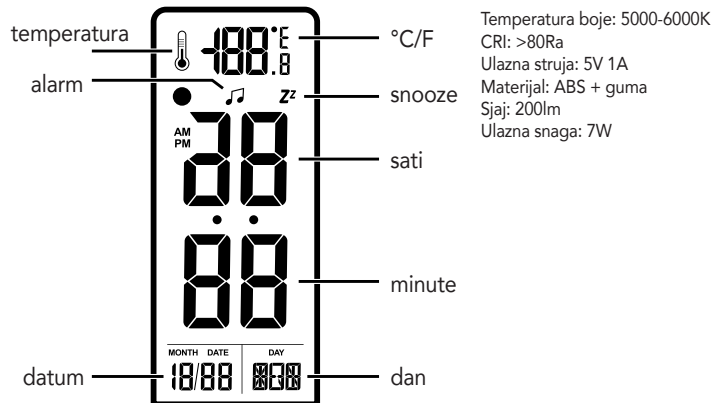
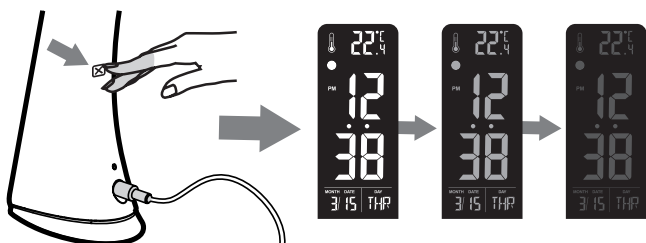
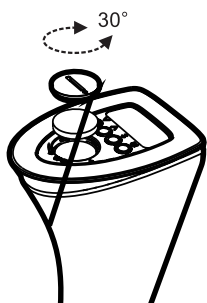
1. Prilikom postavljanja fleksibilnog vrata, rukom držite postolje svjetiljke
2. Podesivi raspon: 150 ° (pretjerano podešavanje može dovesti do oštećenja)



Spojite prilagodnik i pritisnite gumb ON/OFF



Zamjena baterije



Temperatura boje: 5000-6000K  
CRI: >80Ra  
Ulazna struja: 5V 1A  
Materijal: ABS + guma  
Sjaj: 200lm  
Ulazna snaga: 7W

### POSTAVKE ALARMA

1. u normalnom načinu rada pritisnite gumb MODE da biste postavili alarm
2. u načinu postavljanja alarma pritisnite gumb SET za unos datuma i vremena pa ponovno pritisnite gumb SET da biste postavili ostale vrijednosti sljedećim redoslijedom: sati-minute-godina-mjesec-dan-natrag
3. pritisnite UP i DOWN za postavljanje
4. u načinu postavljanja alarma pritisnite UP i DOWN za otvaranje ili zatvaranje odgode ili alarma pa ponovo pritisnite za unos sljedećih funkcija: odaberite alarm-odabir odgode - poništite alarm i odgodu
5. alarm će zvoniti jednu minutu, isključite ga pritiskom na gumb SET ili bilo koji drugi gumb

### POSTAVKE VREMENA I DATUMA

1. u normalnom načinu rada pritisnite gumb SET za unos datuma i vremena pa ponovno pritisnite gumb SET da biste postavili ostale vrijednosti sljedećim redoslijedom: sati-minute-godina-mjesec-dan-natrag
2. pritisnite gumb UP i DOWN da biste postavili dan u tjednu
3. postavka se potvrđuje pritiskom na gumb MODE ili ako se nijedan gumb ne pritisne dulje od 60 sekundi, a zatim se prikazuje vrijeme
4. u normalnom načinu rada pritisnite gumb UP za odabir formata vremena 12/24



### UPOZORENJE

1. ne rastavljajte proizvod sami jer može doći do strujnog udara
2. upotrebljavajte samo isporučeni prilagodnik
3. ne upotrebljavajte proizvod u jako vrućem ili vlažnom okruženju
4. ne gledajte izravno u LED izvor svjetla jer to može oštetiti vid
5. u sljedećim slučajevima iskopčajte svjetiljku iz izvora električne energije i ne upotrebljavajte je više:
  - kabel za napajanje ili priključak su oštećeni
  - svjetiljka je mokra ili vlažna
  - tijelo ili vrat svjetiljke su oštećeni
  - iz svjetiljke izlazi dim ili iskre
  - LED izvori svjetla trepere nenormalno

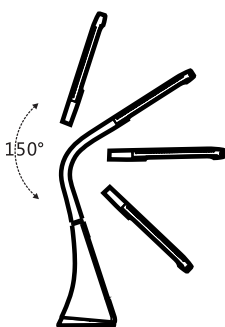
### NAVODILA ZA UPORABO

#### OPIS IZDELKA

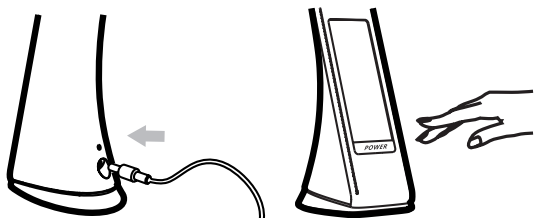
1. Enakomerna in blaga svetloba za oči
2. Dobra svetilnost in svetlobni tok zaradi močne LED-svetlobe
3. Elegantno upravljanje z zelo občutljivim stikalom na dotik
4. Nastavljive tri stopnje svetilnosti
5. Upogljiv vrat omogoča nastavitve kota svetlobe po vaši želji
6. Energetsko varčna – prihranite do 80 % porabe električne energije
7. Varuje okolje – brez živega srebra in svinca, nizka energetska obremenitev
8. Brez krhkih steklenih delcev
9. Dolga življenjska doba – do 30.000 ur
10. Zaslón z visoko ločljivostjo

#### OBSEG NASTAVITEV NOSILCA LUČKE

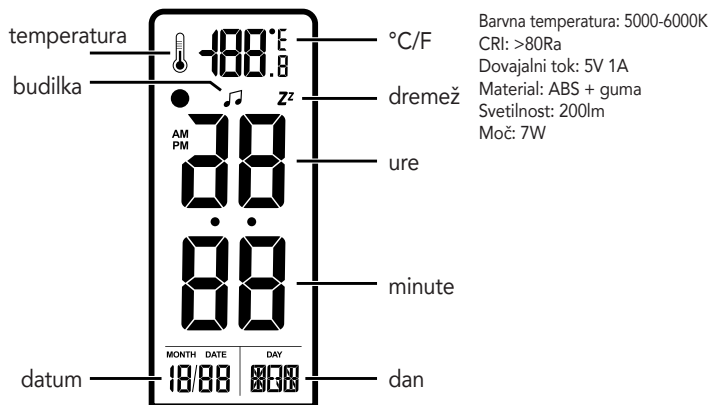
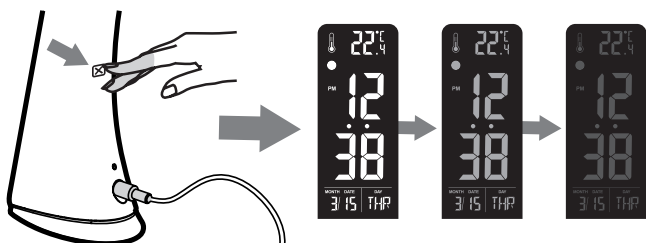
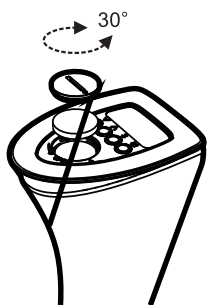
1. Med nastavljanjem nastavljivega nosilca z roko držite podnožje lučke.
2. Nastavitev: 150° (pretirano ukrivljanje lahko povzroči poškodbe).



Priključite polnilnik in pritisnite gumb ON/OFF.



Menjava baterije



#### NASTAVITEV BUDILKE

1. Da nastavite budilko, v običajnem načinu pritisnite gumb MODE.
2. V načinu za nastavitev budilke pritisnite gumb SET in vnesite datum in čas, nato pa s ponovnim pritiskom gumba SET nastavite ostale vrednosti v tem zaporedju: ure – minute – leto – mesec – dan – nazaj.
3. Pritisnite UP in DOWN za nastavitvev.
4. V načinu za nastavitev budilke s pritiskom na gumb UP in DOWN vključite ali izključite dremež ali budilko, s ponovnim pritiskom vključite ostale funkcije: izberi budilko – izberi dremež – izklopi budilko in dremež.
5. Budilka bo zvonila eno minuto. Izklopite jo s pritiskom na gumb SET ali na kateri koli drug gumb.

#### NASTAVITEV ČASA IN DATUMA

1. V običajnem načinu pritisnite gumb SET in vnesite datum in čas, nato pa s ponovnim pritiskom gumba SET nastavite ostale vrednosti v tem zaporedju: ure – minute – leto – mesec – dan – nazaj.
2. Pritisnite gumb UP in DOWN za nastavljanje dni v tednu.
3. Če pritisnete gumb MODE ali če nobenega gumba ne pritisnete več kot 60 sekund, je nastavitev potrjena in prikazal se bo čas.
4. V običajnem načinu s pritiskom gumba UP izberete 12-/24-urni prikaz.



#### OPOZORILO

1. Ne razstavljajte izdelka sami, saj lahko pride do električnega udara.
2. Uporabljajte le priloženi polnilec.
3. Izdelka ne uporabljajte v preveliki vročini ali ob previsoki vlagi.
4. Ne glejte neposredno v LED-svetlobo, saj si lahko poškodujete vid.
5. V spodnjih primerih luč izklopite iz električnega omrežja in jo prenehajte uporabljati:
  - električni kabel ali priključek je poškodovan,
  - luč je mokra ali vlažna,
  - luč ali nosilec je poškodovan,
  - iz luči prihaja dim ali se luč iskri,
  - LED-svetloba nenavadno utripa.